

Cher(e) collègue,

Nous avons le plaisir de vous inviter à nous retrouver lors de notre journée scientifique d'automne qui aura lieu à

**l'Hôtel Modern Times à Vevey (voir après)  
le jeudi 13 septembre 2018**

La participation aux conférences vous donne droit à une attestation de formation continue.

**Crédit de formation FAMH : 5 heures**

**Programme**

Dès 08.30 h	<i>Café de bienvenue</i>		
9h00 – 10h00	Avancées techniques au laboratoire de fécondation in vitro	Dr Fabien Murisier	CPMA- Lausanne/Fertas
10h00 – 11h00	Carence en testostérone chez l'homme : un diagnostic pas si évident	Dresse Catherine Waeber- Stephan	Fribourg
11h00 – 11h15	<i>Pause</i>		
11h15 – 12h15	Médicaments anticoagulants, les troubles au labo d'hémostase	Dresse Oana Bulla	HUG
12h15 – 14h30	<i>Apéritif - Repas</i>		
14h30 – 15h30	Endocannabinoïdes : un chef d'orchestre ?	Dr Nicolas Donzé	ICH
15h30 – 16h30	Infection VIH en Suisse, sommes-nous toujours au top ?	Dr Matthias Cavassini	CHUV
16h45-17h15	Assemblée générale ARL	Comité ARL + membres	
Dès 17h15	<i>Apéritif dînatoire (voir après)</i>		

<b>Prix en tant que membre ARL</b>	Fr. 120.-
Étudiant, chômage, AVS sans activité lucrative annexe	Fr. 60.-
<b>Prix pour non-membre ARL</b>	Fr. 150.-
Étudiant, chômage, AVS sans activité lucrative annexe	Fr. 75.-

**Inscriptions jusqu'au 20 août 2018**

**sur [www.ar-l.ch](http://www.ar-l.ch)**

Renseignement auprès de Rachel Mamin : [rachel.mamin@chuv.ch](mailto:rachel.mamin@chuv.ch)

**Paiement : CCP 18-25485-5, IBAN CH81 0900 0000 1802 5485 5**

Un BV peut être obtenu sur demande auprès de Rachel

**Votre comité**

## Informations générales



### Situation et accès

St-Légier est situé dans les hauteurs de la Riviera à 2 minutes en voiture de Vevey.

### Arrivée en train :

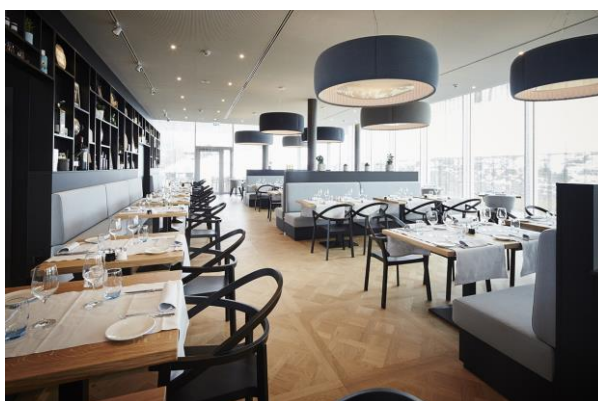
Arrivée en train à Vevey, vous prendrez le train régional St-Légier/Blonay qui vous mènera en moins de 10 minutes à la station « Château-d'Hauteville » située à 80 mètres de l'hôtel.

### Arrivée en voiture :

Arrivant de Lausanne sur l'autoroute A9 ou depuis Berne sur la A12, prenez sortie Vevey puis roulez en direction de Vevey. Vous apercevrez l'hôtel en face du rond-point.

### Parking

L'hôtel dispose de places qui nous seront réservées pour cette occasion. Les frais de parking vous sont offerts pour la journée.



### Apéritif dînatoire

Nous organisons un apéritif dînatoire sur place. Nous serions enchantés de pouvoir partager un verre et un moment avec vous. Pour des questions d'organisation, **merci bien vous inscrire si vous voulez y participer.**

**Divers :** Nous prions les personnes végétariennes ou intolérantes de s'annoncer auprès d'un membre du comité en début de journée pour pouvoir faire le nécessaire. Merci